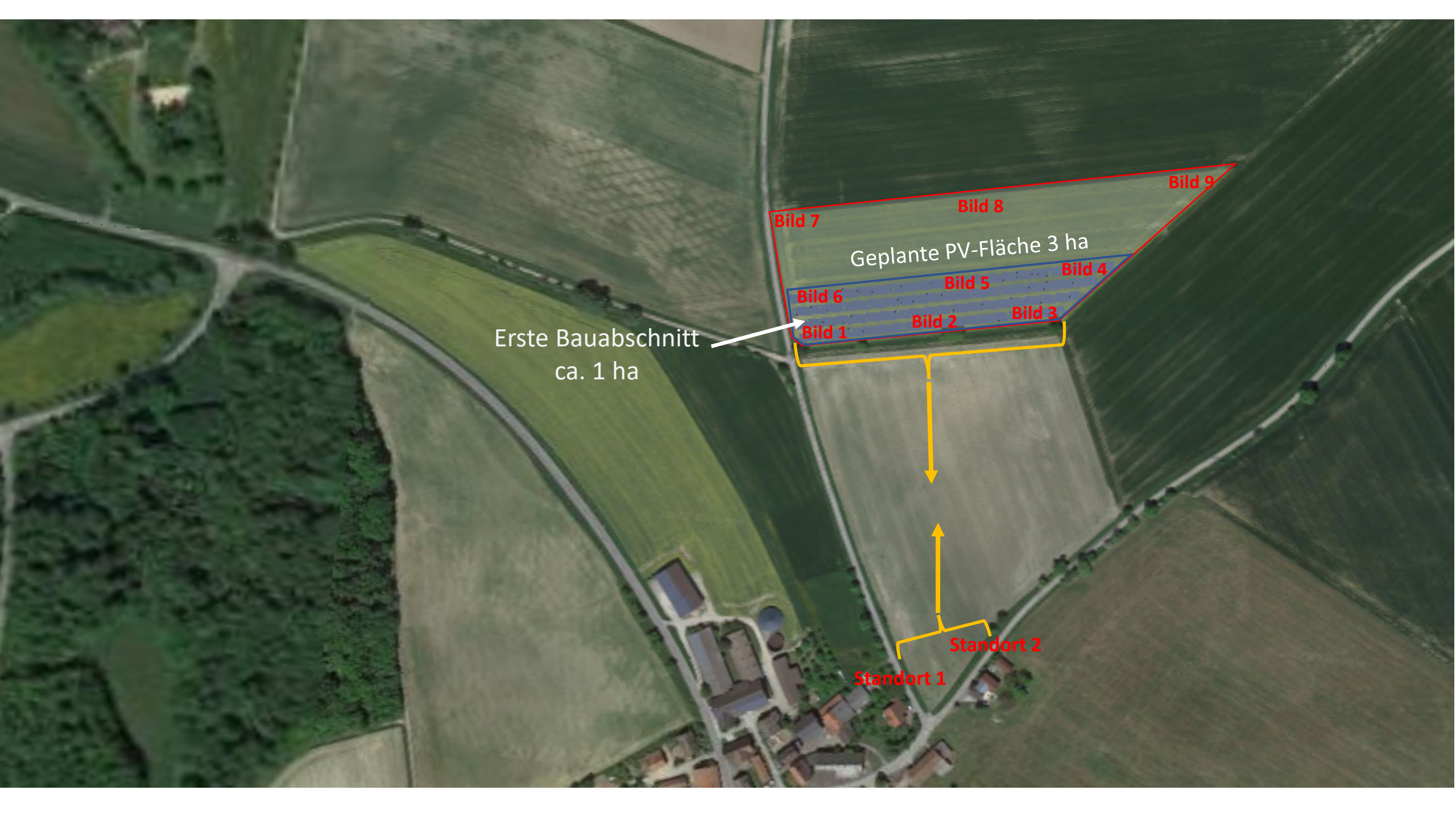




PV-Anlage
Laßbach - Bosch

Sichtbarkeitsanalyse



Erste Bauabschnitt
ca. 1 ha

Bild 7

Bild 8

Bild 9

Geplante PV-Fläche 3 ha

Bild 6

Bild 5

Bild 4

Bild 1

Bild 2

Bild 3

Standort 1

Standort 2




PV-Anlage Laßbach - Bosch

Die Sichtbarkeit ist bei einem hohen Raps-,
oder Maisbestand deutlich geringer.



Sicht auf PV-Anlage von Standort 1 (Regenbacher Weg 13)
Entfernung ca. 275 meter



Die Sichtbarkeit ist bei einem hohen Raps-,
oder Maisbestand deutlich geringer.

Sicht auf PV-Anlage von Standort 2 (Regenbacher Weg 22)
Entfernung ca. 265 meter

Regenbacher Weg 22 (Entfernung ca. 275 Meter)



Aufgrund vorhandenen Bäume keine Einsehbarkeit
Regenbacher Weg 13 (Entfernung ca. 290 Meter)



**Bild 1: Sicht von PV-Anlage
(Richtung Süden)**

Aufgrund vorhandenen Höhenrückens bedingte Einsehbarkeit
Regenbacher Weg 22 (Entfernung ca. 260 Meter)



Aufgrund vorhandenen Bäume keine Einsehbarkeit
Regenbacher Weg 13 (Entfernung ca. 285 Meter)



**Bild 2: Sicht von PV-Anlage
(Richtung Süden)**

Aufgrund vorhandenen Höhenrückens bedingte Einsehbarkeit
Regenbacher Weg 22 (Entfernung ca. 270 Meter)

Aufgrund vorhandenen Höhenrückens und Bäumen sehr
bedingte Einsehbarkeit Regenbacher Weg 13
(Entfernung ca. 310 Meter)

**Bild 3: Sicht von PV-Anlage
(Richtung Süden)**



Regenbacher Weg 22 (Entfernung ca. 345 Meter)

Regenbacher Weg 13 (Entfernung ca. 385 Meter)

**Bild 4: Sicht von PV-Anlage
(Richtung Süden)**



Regenbacher Weg 22
(Entfernung ca. 310 Meter)



Bild 5: Sicht von PV-Anlage
(Richtung Süden)

Regenbacher Weg 22
(Entfernung ca. 325 Meter)



Bild 6: Sicht von PV-Anlage
(Richtung Süden)

Regenbacher Weg 22 (Entfernung ca. 375 Meter)



Bild 7: Sicht von PV-Anlage
(Richtung Süden)

Regenbacher Weg 22 (Entfernung ca. 365 Meter)

Regenbacher Weg 13 (Entfernung ca. 385 Meter)

Bild 8: Sicht von PV-Anlage
(Richtung Süden)



Regenbacher Weg 22 (Entfernung ca. 400 Meter)

Regenbacher Weg 13 (Entfernung ca. 470 Meter)

Bild 9: Sicht von PV-Anlage
(Richtung Süden)

